



Spaarnwoude Natuurlijk!

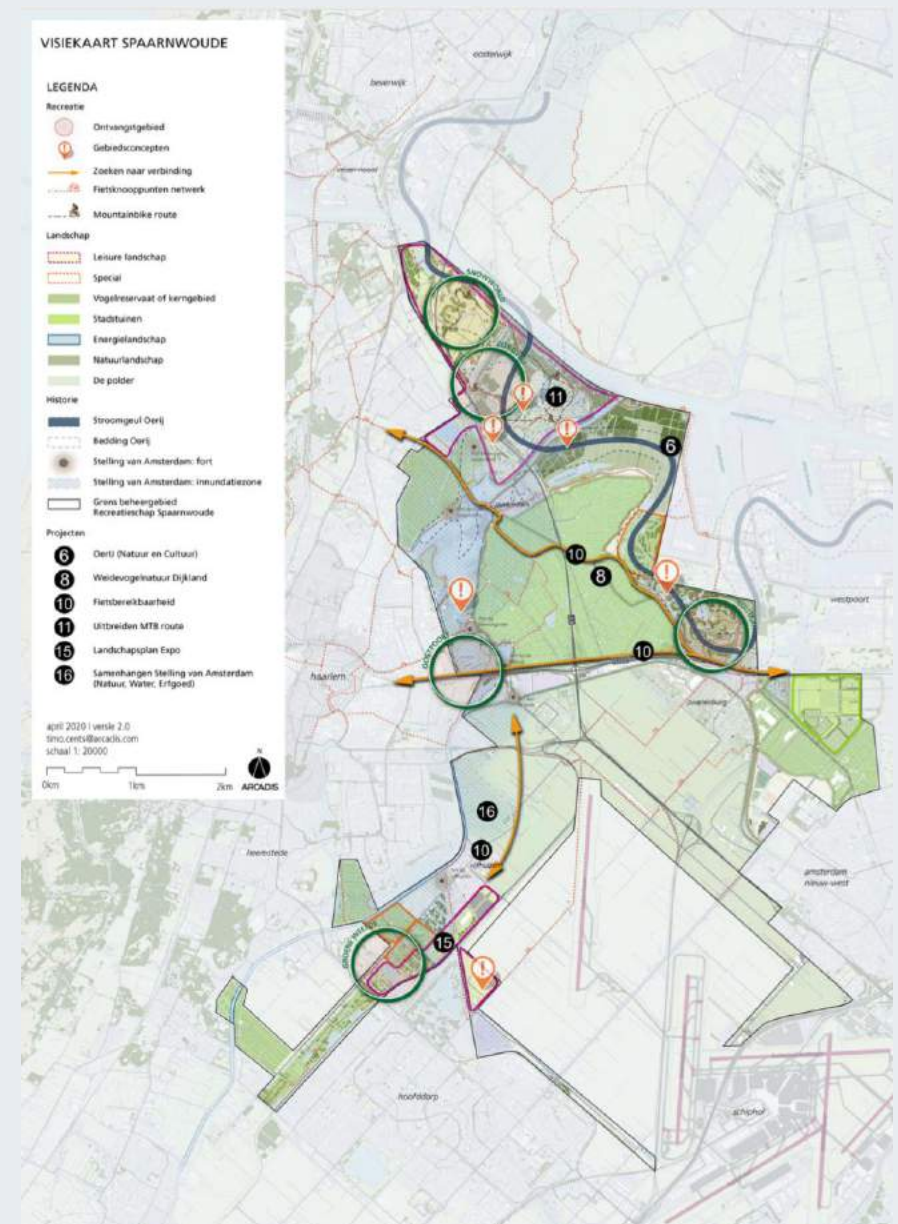
Ecologisch beheerplan



Ambitie Spaarnwoude Park

Uitvoeringsprogramma: 17 projecten

13. Ecologisch beheerplan (hele gebied)



Ecologisch beheer(plan)

“Ecologisch beheer streeft voorwaarden te scheppen waar inheemse flora en fauna zich (spontaan) kunnen ontwikkelen. Het doel is ook het bereiken van een groot aantal inheemse soorten en dus de biodiversiteit te vergroten. Ecologisch beheer betekent dus niet zoals veel wordt gedacht, dat het bestaat uit geen beheer uitvoeren en de natuur maar zijn gang laten gaan.

Een ecologisch beheerplan vormt de leidraad voor het ecologische beheer in een gebied.”



Geen park zonder bomen



1970: Minister Hein van de Poel begint de aanleg van recreatiegebied Spaarnwoude met het planten van de eerste boom



Spaarnwoude natuurpareltjes

Landje van Gruijters



Spaarnwoude natuurpareltjes

Dijkland



Spaarnwoude natuurpareltjes

Heksloot, Klutenplas



Spaarnwoude natuurpareltjes

Spaarnwouderveen



Spaarnwoude natuurpareltjes



Veerplas

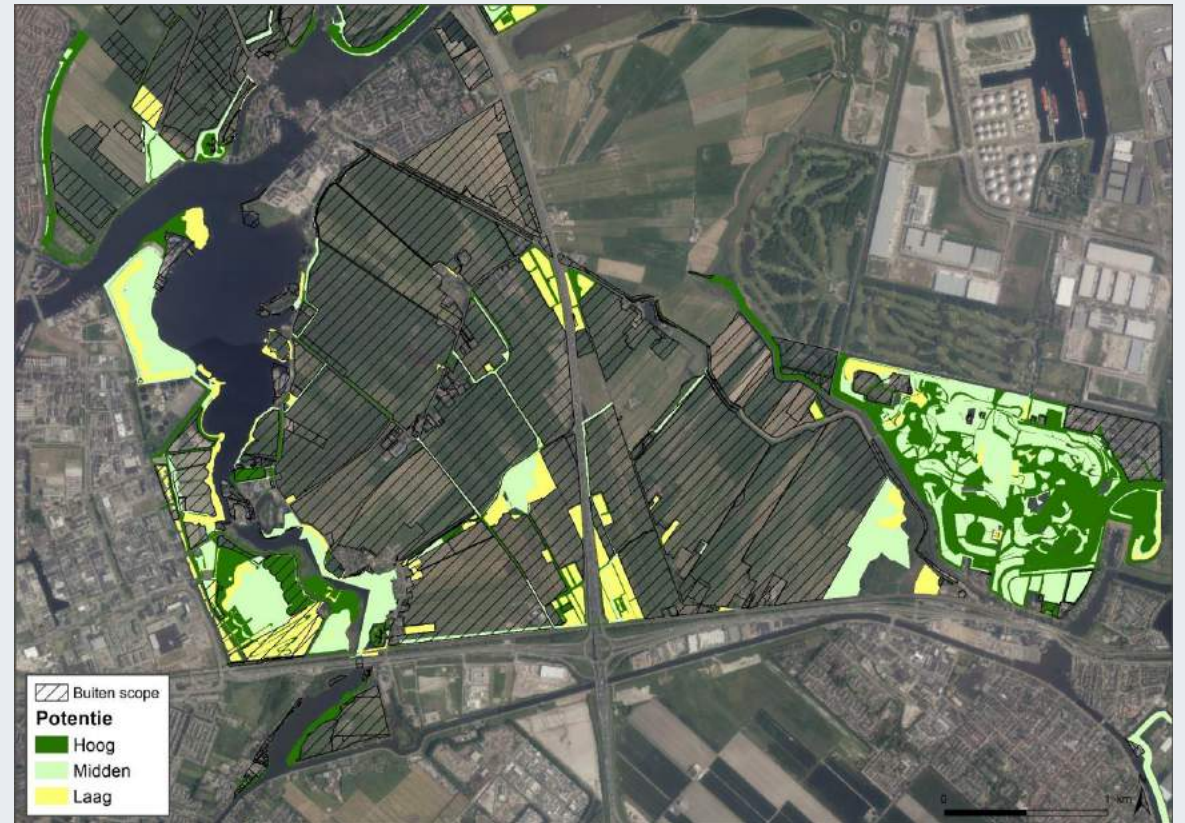


Spaarnwoude natuurpareltjes

Groene Weelde, Prins Bernhardbos



Resultaten Quickscan Arcadis



*Hoge potentie: veel kansen om de biodiversiteit te vergroten;
Midden: er zijn enkele kansen om de biodiversiteit te vergroten
Laag: er zijn beperkte kansen om de biodiversiteit te vergroten*



Nuancering Quickscan

		Potenties volgens Arcadis		
		Hoge potentie	Midden potentie	Lage potentie
		Hier wordt intensief beheerd of de natuur is hier nog niet goed ontwikkeld.	Doordat hier minder intensief wordt beheerd is de natuur beter ontwikkeld.	De biodiversiteit is hier al hoog, of de functie of ondergrond leent zich niet voor extra biodiversiteit.
Nuancering beheerders	Hoge/midden potentie	Bermen	Natuurbermen	
		Schouwpaden	Natuurlijk	
		Extensief gras	Natuurlijk kruiden	
		Extensief met obstakels	Randenbeheer*	
		Extensief zonder obstakels		
	Lage potentie	Sloot	Open water	
		Cultuurtechnische beschoeiing*	Oppervlaktewater	
			Natuurlijke beschoeiing*	
			Bomen vrucht	Bos natuur
			Bos productie	
	Bos met struiklaag			
	Bos zonder struiklaag			
	Hakhout			
	Beplanting			
	Agrarisch			
	Intensief - met obstakels		Ven/poel	
	Intensief - met <u>stinz</u> en of bollen		Solitaire bomen	
	Intensief - zonder obstakels		Greppel	
	Voetpaden		Kanaal/vaart	
	Fietspaden		Vaargeul	
	Ruiterpad		Zandstrand	
	Graspaden/struipaden		Rietlanden	
			Biezenveld	
			Moeras	
			Natuurlijk moeras	
			Natuurlijk riet	
			Natuurvriendelijke oever*	

Grasvegetaties extensief & randen

Oevers: slootvuil en aanleg NVO's

Beplantingen

Klepelen of maaien & afvoeren?



Maaibeheer

Bermen

1 meter maaien en opzuigen

Rest maaien & afvoeren



Gefaseerd maaien

(randenbeheer)



Sinusmaaien

(randenbeheer)



Sinusbeheer

Voorbeeld sinusbeheer

Sinusbeheer kan verdeeld over een, twee, drie of meer jaar, afhankelijk van de productie van het grasland. Het kan eindeloos worden uitgevoerd gedurende (vele) jaren. (Bron: Jurgen Couckuyt)

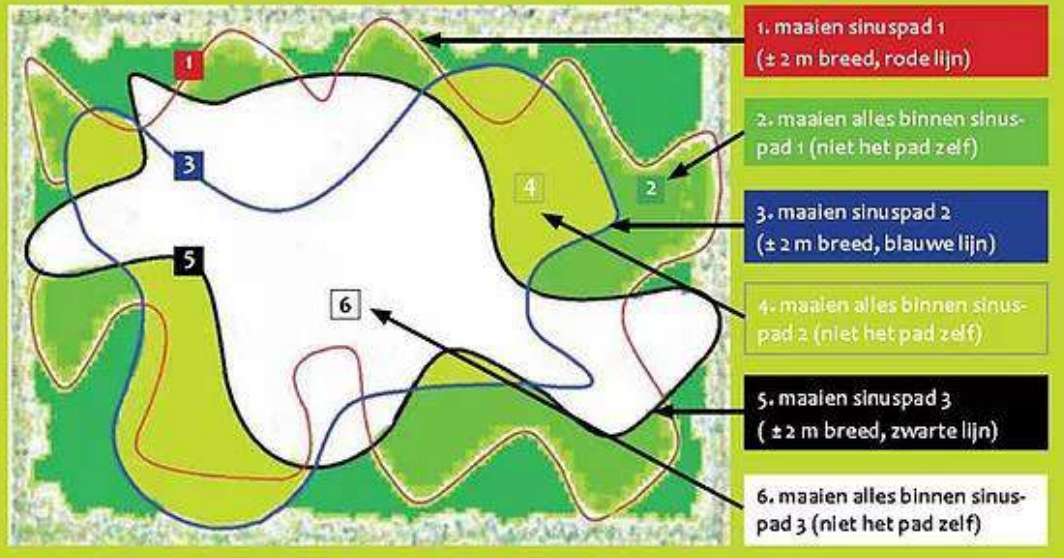


Foto: Ronald Krieger



Foto: Ronald Krieger

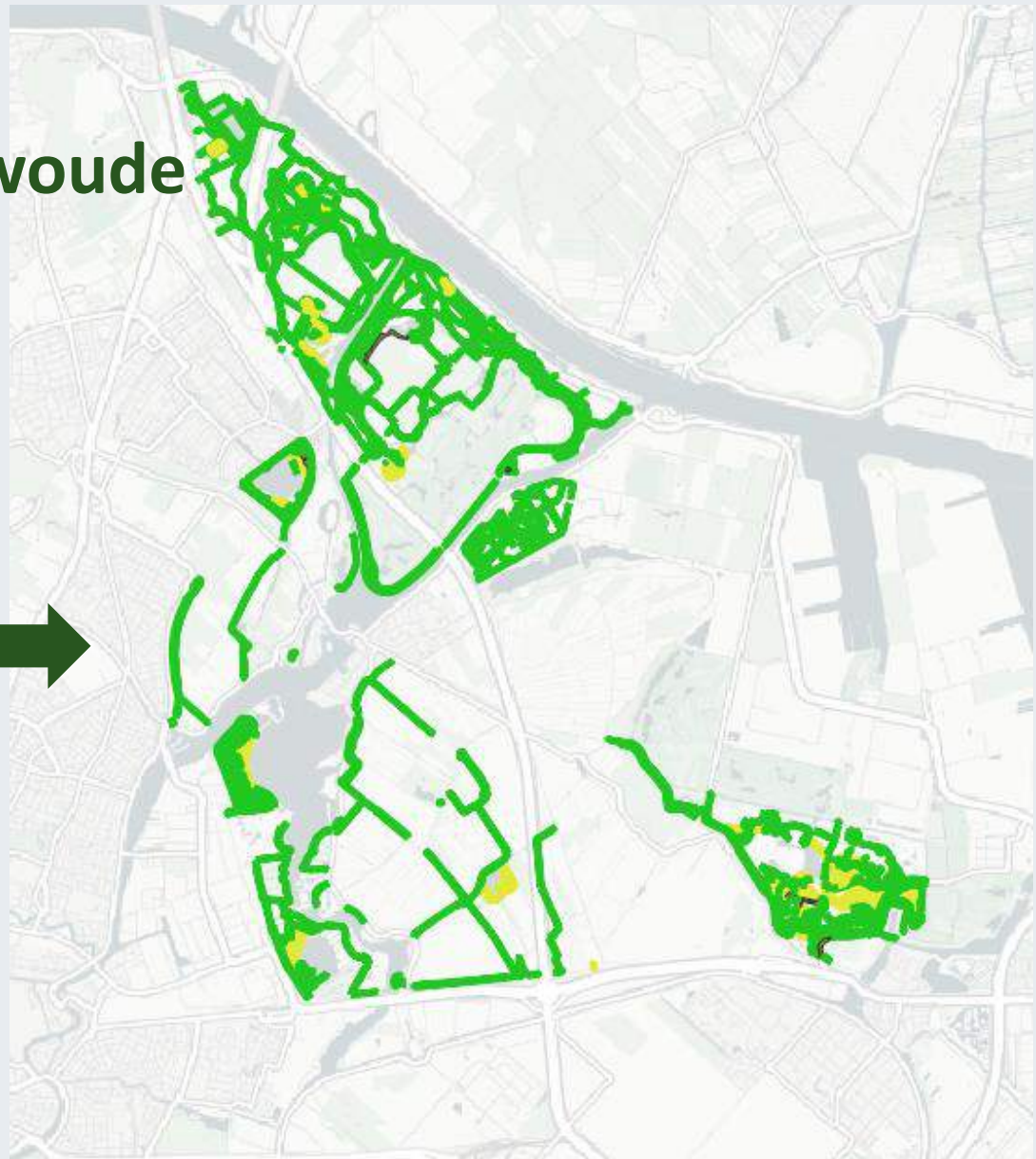
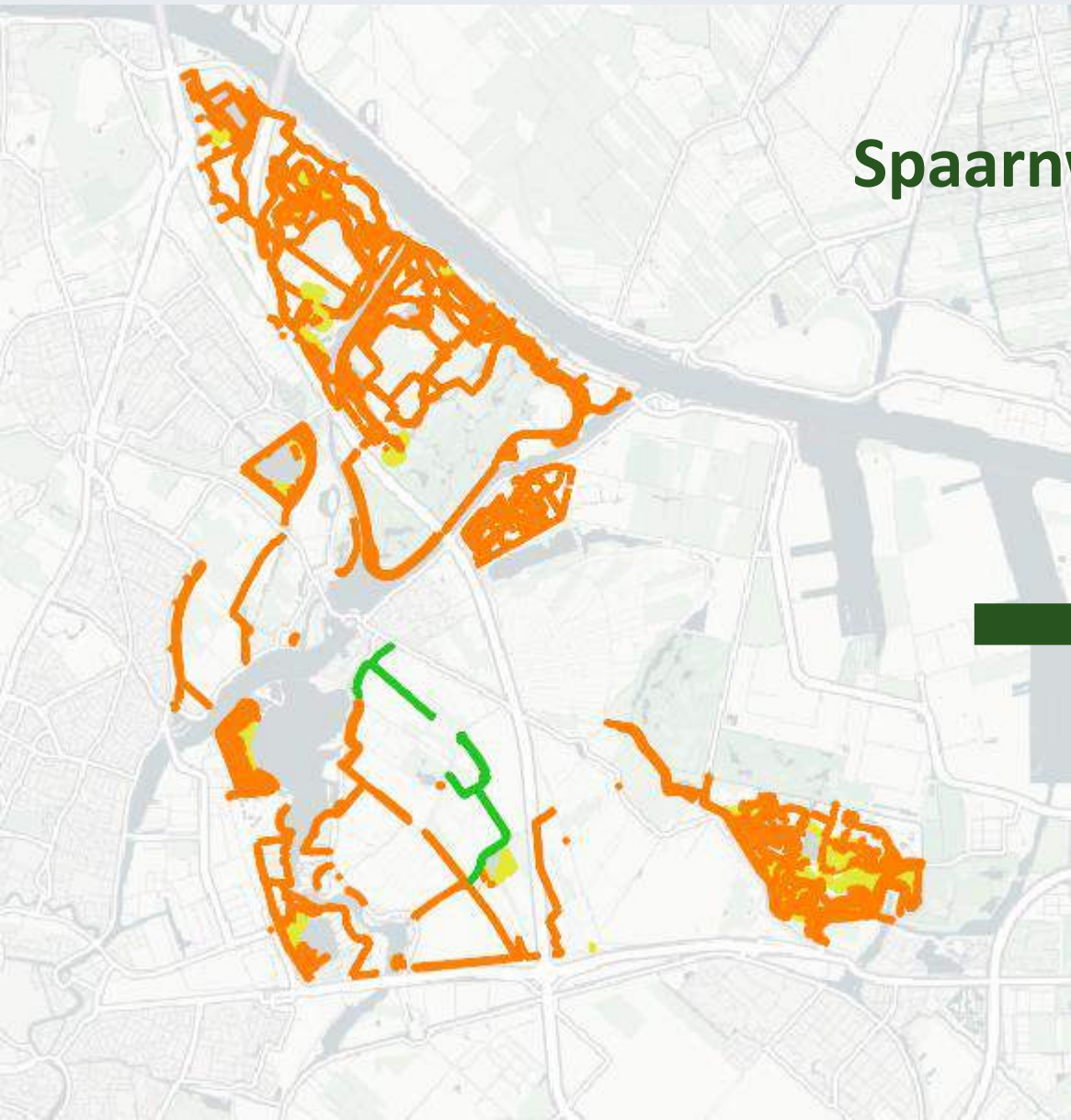
'Bij een brede berm is sinusmaaien altijd te verkiezen boven klepelan'



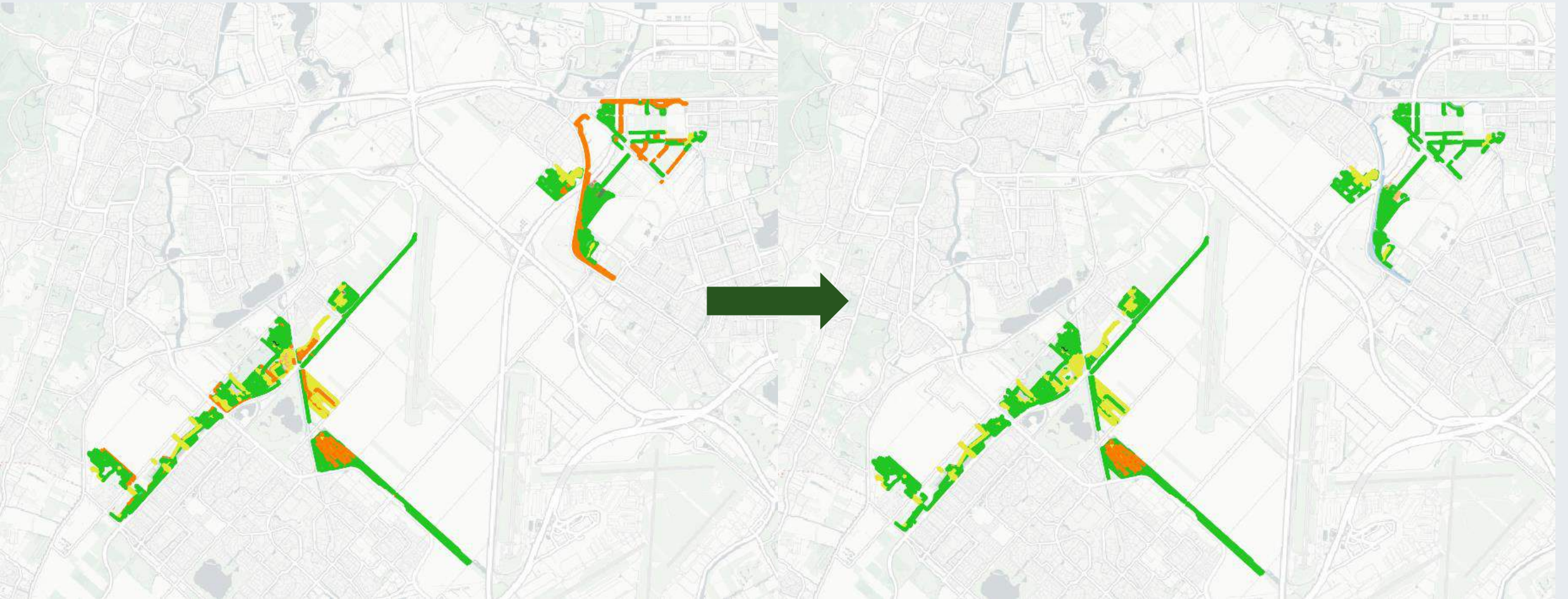
Praktijkvoorbeeld, maaien langs de Vondelweg in Haarlem



Spaarnwoude

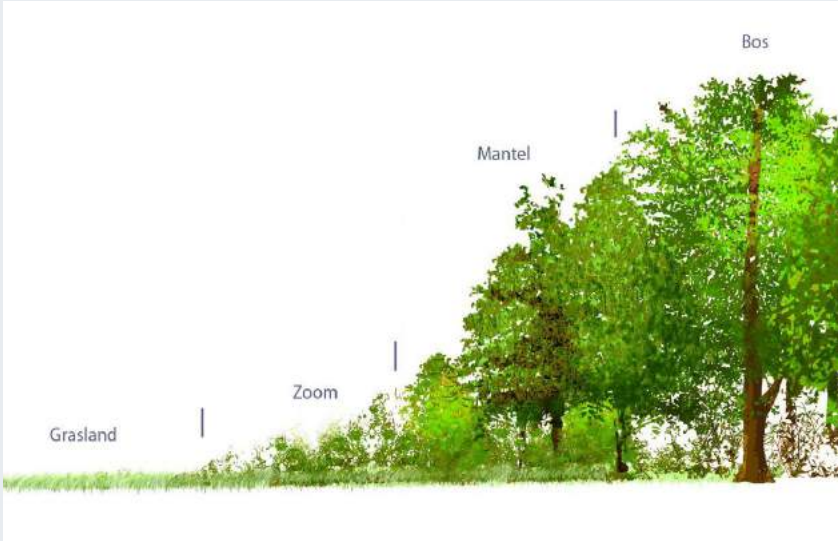


Stichting Mainport & Groen + Strategisch Groen Project



Randenbeheer

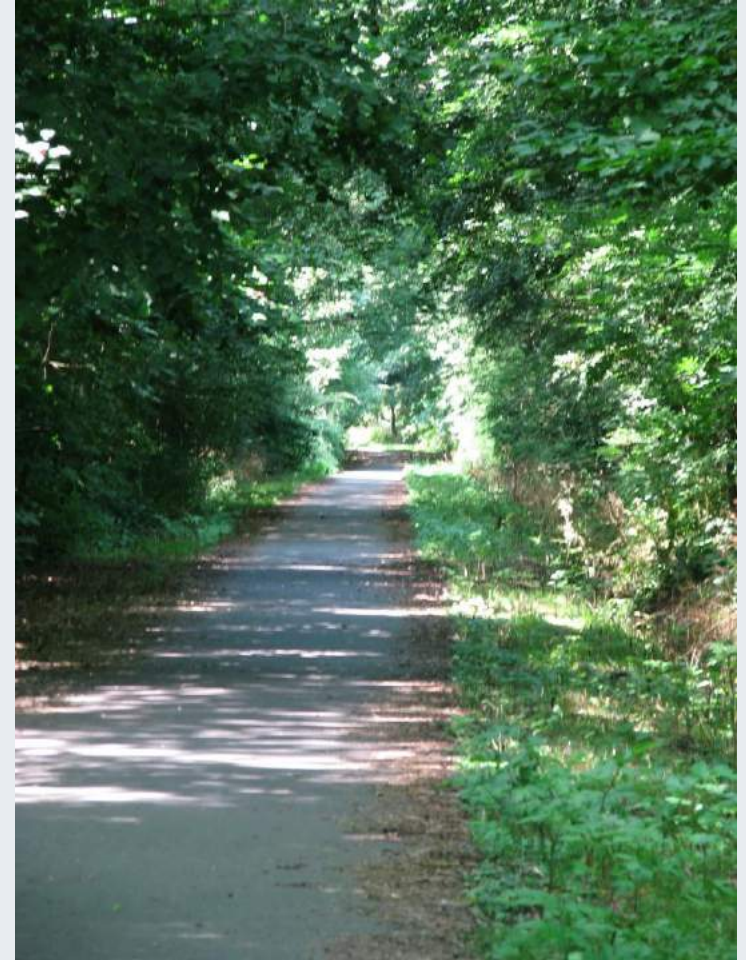
Zoom-Mantel-Kern



Bloeiende en bes dragende struiken in de rand



Huidige situatie



Huidige situatie



Groene Weelde huidige situatie



Huidige situatie



Huidige situatie



€ Benodigd geld en beschikbaar

Benodigd

- Gemiddeld per jaar
SPW € 279.800
SMG € 23.800
SGP € 7.300

Beschikbaar

- Beplanting: Bossenrevitalisering € 500.000 (eenmalig)
- Oevers: KRW zoekgebied 100% vergoeding binnen
Overig 50% van € 75 per meter

Knelpunten

- Herstel van r
- Afvoeren ma



Tussenstand

- Bestuur besluit
- Feedback eco
- Grasvegetatie
- Bossenrevitali
- Oevers:
- Exotenbestrij



A close-up photograph of a person's hand with purple nail polish gently touching the golden stalks of wheat in a field. The background is a soft, warm glow from the setting or rising sun, creating a bokeh effect with out-of-focus light spots. The overall mood is peaceful and grateful.

Bedankt